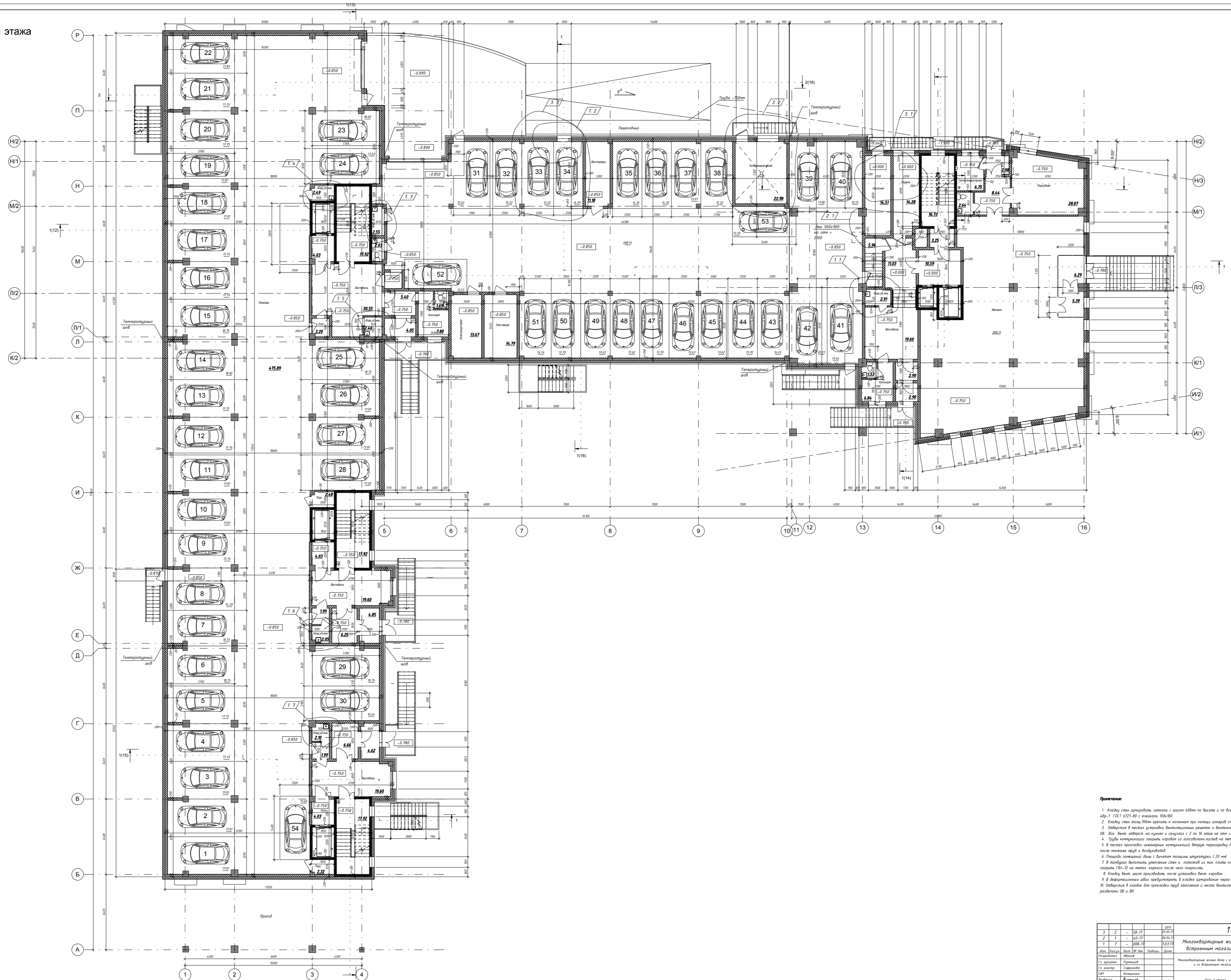


План 1 этажа  
1:100



- Примечания:**
1. Кладки стен армировать сетками с шагом 400мм по высоте и по всей длине кладки. Сетки из арматуры с 400х3 ГОСТ 8727-80 с ячейками 100х100.
  2. Кладку стен выше 100мм крепить к железобетону при помощи анкеров см. Зав. 2
  3. Обеспечить в местах установки вентиляционных решеток и вытяжной вытяжки в соответствии с листами ОВ. Все venti отбрасывать на улицу и санузлах с 2 по 16 этаж на высоту от 2450 от уровня пола на каждом этаже.
  4. Трубы канализации закрывать коробом из листового металла на металлкартоне после их монтажа.
  5. В местах прокладки инженерных коммуникаций внутри перегородки ГВЛ-12 на металлкартоне, проводить после монтажа труб и воздуховодов.
  6. Площадки лоджечной зоны с высотой потолка штукатурки (120 мм)
  7. В помещениях выполнять утепление стен и потолка из мин. ваты плотность 125 кг/куб.м толщ. 100мм и закрыть ГВЛ-12 на металл картон после чего покрасить.
  8. Кладку венца шпал прокладывать после установки венца коробки.
  9. В ферросиликатных блоках проделывать в кладке армирование через каждые 2м продольностью 1м.
  10. Обеспечить в кладке для прокладки труб отклонения и места вентиляционных решеток ставить вместе с решетками ОВ и ВК.

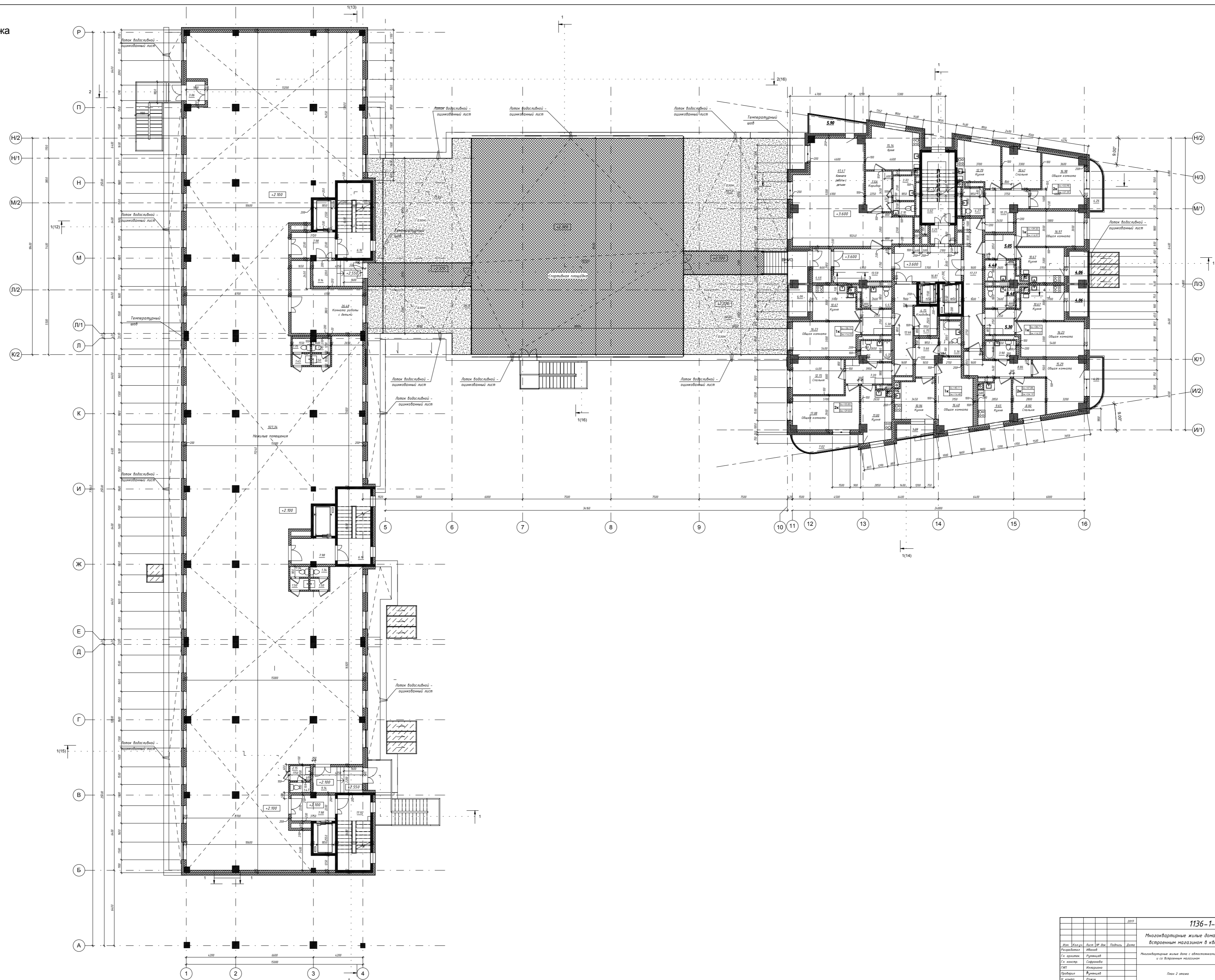
		2017		1136-1-AP	
3	2	18-17	25.05.17	Многоквартирные жилые дома с автостоянками и со встроенным магазином в квартале 65 г. Якутска	
2	1	18-17	26.04.17		
1	1	18-17	13.11.17		
Имя	Класс	Дата	№ док.	Подпись	Дата
Исполнитель	Исполн.				
Гл. архитектор	Руководит.				
Гл. инженер	Специалист				
СМТ	Исполнитель				
Выполнен	Контроль				
И.О. И.П.	Класс				

Листов 2  
Лист 2

План 1 этажа  
Кладовая

**ПРОЕКТОНО**  
БЮРО ГОРПРОЕКТ

План 2 этажа  
1:100



Имя	Иванов
Фамилия	Иванов
Пол	М
Дата	27.06.2017 13:01:57

1136-1-AP		ПРОЕКТОНОЕ БЮРО ГОРПРОЕКТ	
Многоквартирные жилые дома с автостоянками и со встроенным магазином в квартале 65 г. Якутска			
Многоквартирные жилые дома с автостоянками и со встроенным магазином			
Лист	3	Лист	3
План 2 этажа		Копировать	